

Vous fait bénéficier d'expertises et d'actions adaptées au développement de vos Ressources Humaines, en proposant des sessions de sensibilisation **sur mesure** et **théâtralisées** sur le thème suivant...

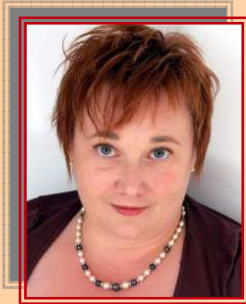


Contact : **Nathalie NORMAND**
68 Avenue Carnot – 94230 CACHAN
Accueil téléphonique : **06 08 14 35 40**
Email : laclownathtitude@voila.fr
Web : www.laclownathtitude.com



La ClownATHtitude est membre de la Coopérative Artistique CLARA au capital minimum de 7950 € - Siret n°494238785 00013
Organisme de formation professionnel agrément n°11 75 42771 75
Licence d'entrepreneur du spectacle vivant n°210256 31

Présentation de l'intervenante



Nathalie NORMAND

Spécialiste de la Formation en Communication et en Ressources Humaines par les jeux et les techniques du Théâtre et du Clown de Théâtre

PARCOURS PROFESSIONNEL

✓ **20 ans d'expériences dans les R.H.** : Industrie, Mode, Informatique, Assurances, Téléphonie, Travaux Publics, Associations

→ **Responsable des Ressources Humaines**

→ **Formatrice en Gestion des R.H.**

→ **Consultante en R.H**

→ **L'expérience des grands comptes et l'opérationnalité des petites structures**

✓ **Capacité de Formateur Animateur**

✓ **Certification de Clown Praticien**

✓ **Membre de la CAE CLARA**

Le Clown de Théâtre Outil d'expression théâtrale

Pourquoi le Clown de Théâtre en entreprise ?

Aujourd'hui, une entreprise moderne se doit d'utiliser des outils de communication novateurs pour affirmer son efficacité et éviter la banalité.

L'optimisation du Clown de Théâtre au service de l'**épanouissement professionnel** et de la **réussite de l'entreprise**, est une démarche innovante.

Cet outil a fait preuve de réussite dans la santé, l'industrie, le social, la mode, le luxe, l'emploi, le tourisme... Le Clown de Théâtre est à la portée de tous et permet de former, de communiquer et de sensibiliser « **ludiquement** ».

Vos besoins

La théâtralisation est **une solution adaptée** pour prendre conscience de nos comportements spontanés, d'aborder d'autres attitudes face à une situation spécifique, de dynamiser nos propres ressources de jeu. Sa dimension émotionnelle et ses capacités d'**effets miroirs**, **interpellent** et **poussent** chacun à se positionner et à se questionner.

Nos solutions

L'humour permet la **dédramatisation des situations** et c'est là sa caractéristique la plus importante en milieu professionnel. Le Clown de Théâtre offre un climat propice à l'apprentissage par **une approche créative ludique** et **professionnelle**.

Objectifs

- **Sensibiliser le public au handicap : Insertion et Reclassement**
- **Identifier les freins à l'insertion et au reclassement**
- **Lever les freins en créant un effet miroir**
- **Démystifier le handicap et mettre en place des outils**
- **Mobiliser avec un maximum d'impact et bousculer les représentations**
- **Intégrer le handicap : reflet d'une culture**
- **Briser la glace et ouvrir le débat en jouant avec l'interactivité du Théâtre et/ou du Clown de Théâtre**
- **Créer l'originalité**

L'insertion des personnes handicapées

« Le handicap c'est pas contagieux ! »

Cette session interactive « **Le handicap c'est pas contagieux !** » permet de créer une véritable action de sensibilisation en mettant en jeu **la place du handicap dans l'entreprise**.

Public

- Tous les salariés
- Aucun pré requis

Approche et méthode

- **1^{ère} partie** : Scénette sur « **Le handicap c'est pas contagieux !** »

Après une longue enquête de proximité, Mle Mouche fait son constat devant le public : « **Le handicap c'est pas contagieux !** » En effet, elle identifie le handicap avec beaucoup d'humour et de lucidité, met le doigt sur les freins et les représentations toutes faites... « Mais comment démystifier ce phénomène ? Le handicap c'est pas une maladie ! » Mle Mouche, dans ses rôles de « **Facilitateur** » et de « **Médiateur Social** », propose des solutions et des recommandations pour lever les freins aux recrutements, pour mobiliser les acteurs internes et externes... Avec son enthousiasme et sa bonne humeur contagieuse, Mle Mouche brise la glace et ouvre le débat sur « **L'insertion des personnes handicapées** ».

- **2^{ème} partie** : Interactivité avec le public

A la fin de la scénette, le public pose des questions à Mle Mouche. Elle met en jeu les réponses. Le public volontaire est invité à jouer les réponses aux côtés de Mle Mouche, sur le plateau de jeu.

Durée de la scénette

20 à 30 minutes

Durée de l'interactivité avec le public

10 à 15 minutes en fin de scénette

Tarif

Devis sur demande

Le reclassement des salariés inaptes à leurs postes de travail

« Le reclassement professionnel, c'est quoi ? »

Cette session interactive « **Le reclassement professionnel, c'est quoi ?** » permet de créer une véritable action de sensibilisation en mettant en jeu **la place du reclassement professionnel dans l'entreprise**.

Public

- Tous les salariés
- Aucun pré requis

Approche et méthode

- **1^{ère} partie** : Scénette sur « **Le reclassement professionnel, c'est quoi ?** »

Après une longue enquête sur l'inaptitude au travail, Mle Mouche fait son constat devant le public : « **Le reclassement professionnel, c'est quoi ?** » Elle identifie l'inaptitude et le reclassement professionnel avec beaucoup d'humour, et de lucidité, met le doigt sur les freins et les représentations toutes faites... « Mais comment démystifier ce phénomène ? » Mle Mouche dans ses rôles de « **Facilitateur** » et de « **Médiateur Social** » propose des solutions et des recommandations pour lever les freins au reclassement, pour mobiliser les acteurs internes et externes... Avec son enthousiasme et sa bonne humeur contagieuse, Mle Mouche brise la glace et ouvre le débat sur « **Le reclassement professionnel, c'est quoi ?** ».

- **2^{ème} partie** : Interactivité avec le public

A la fin de la scénette, le public pose des questions à Mle Mouche. Elle met en jeu les réponses. Le public volontaire est invité à jouer les réponses aux côtés de Mle Mouche, sur le plateau de jeu.

Durée de la scénette

20 à 30 minutes

Durée de l'interactivité avec le public

10 à 15 minutes en fin de scénette

Tarif

Devis sur demande

~ Ils nous font **confiance** ~

École de Musique ATLA

Hôtel de Ville de Paris

Formation Médiation Conseils

Association « Metafor »

Alternacom

Imagine Hall

Salon Zen

Salon de la Paix

Hôpital Marie Curie – Service Pédiatrie

Le Point du Jour

« Street Baz'Art »

Mairie du 6^{ème} arrondissement de Paris

Festival de St André de Double

Centre Musical Barbara Fleury Goutte d'Or

École Juventhera

Association « Paris-Montagne »

Association « Nez Rouge »

Vedettes de Paris

Association « Vaincre la mucoviscidose »

APEC

Le Temps d'Une Bulle

Hôpital Marie Curie – Service Pédiatrie

Les Particuliers...